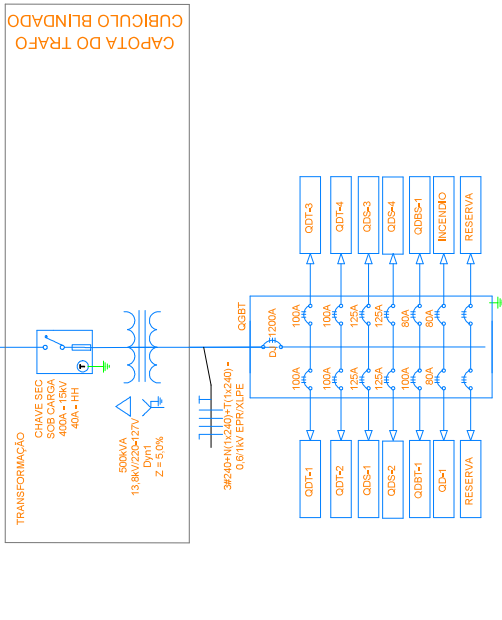




## Sem Escala

## Sem Escala



- 1 - A malha de Aterramento deverá garantir uma resistência máxima de 10 ohms em qualquer época do ano.
- 2 - O condutor de aterramento deve ser de cobre nu 50mm<sup>2</sup>, enterrado diretamente no solo a 50cm de profundidade no mínimo.
- 3 - Todas as Ferragens do Cubículo, assim como os equipamentos e quadros deverão ser devidamente Aterrados.
- 4 - A malha de aterramento do cubículo deve ser conectada à malha do SPD, bem como todo o aterramento dos quadros da edificação.

